

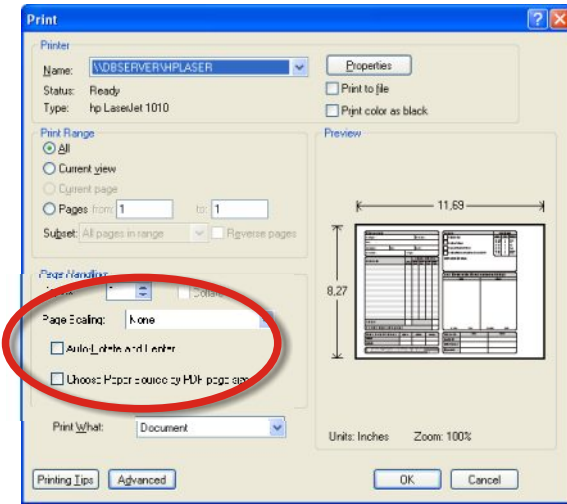
Baskılı Sürekli Form Karnelerin Tek Olarak PDF Basımı

1. Sürekli form şeklinde olan karneler yazıcıya konmadan önce birbirinden tek tek ayrılmalı ve delikli kenarları düzgünce koparılmalıdır. Karne basmadan önce, baskı yönü için boş bir kağıtla deneme yapmanızı öneririz.
2. Programda **Yıl Sonu Raporları / Karneler** menüsünden Karne.PDF seçilir.
3. **Karne.PDF** ön sorgu ekranında **Baskılı Form** seçeneği ([✓]) **işaretli olmalıdır**.
4. Karneler **Acrobat Reader**'da görüntülendikten sonra **Print** (Yazdır) menüsüne geçin (ana menüde yazıcı sembolünü tıklayarak veya CTRL+P tuşlarına basarak).

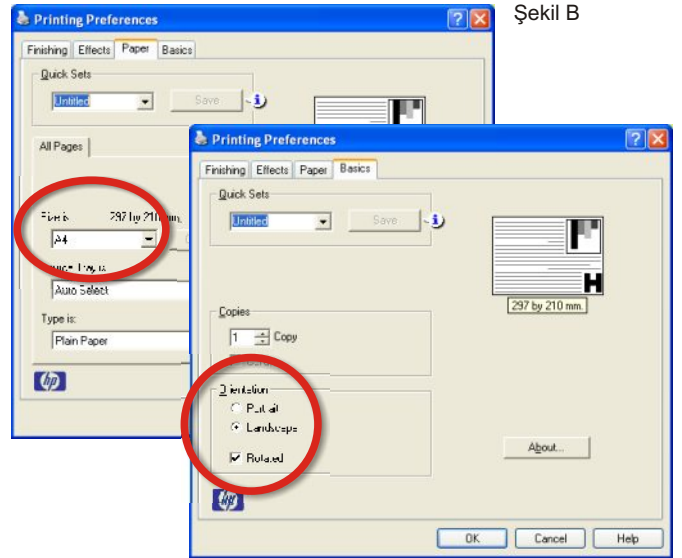
Bu aşamaya gelince, **Kapağı Baskılı İçi Boş EPA Karnelerinin PDF Basımı** bölümünde 5. maddeden itibaren aynı işlemler ve özellikler geçerlidir.

Kapağı Baskılı İçi Boş EPA Karnelerinin PDF Basımı

1. Karneleri yazıcıya takmadan önce boş bir kağıtla deneme yapmanızı öneririz.
2. **Yıl Sonu Raporları / Karneler** menüsünden Karne.PDF'i seçin.
3. **Karne.PDF** ön sorgu ekranında **Baskılı Form** seçeneği ([]) **boş olmalıdır**.
4. Karneler **Acrobat Reader**'da görüntülendikten sonra **Print** (Yazdır) menüsüne geçin (ana menüde yazıcı sembolünü tıklayarak veya CTRL+P tuşlarına basarak). <Şekil A>
5. **Page Scaling** (Sayfa Ölçeği) seçeneği **None** olmalıdır. Hemen altındaki seçenekler işaretlenmemiş olmalıdır.
6. **Properties** (Özellikler) tuşunu tıklayarak yazdırma seçenekleri penceresine geçin.
7. **Paper** (Kağıt) bölümünde sayfa boyutu **A4** olmalıdır. Değilse listeden A4'ü seçin. <Şekil B>
8. **Basics** (Temeller) bölümünde, **Orientation** (Kağıt Yönü) **Landscape** olarak seçilmeli ve **Rotated** seçeneği işaretlenmelidir. <Şekil C>



Şekil A



Şekil B

Şekil C

Boş Kağıda PDF Karnelerin Basımı (Arkalı - Önlü)

Karnenin kapağı ve içi ayrı basılmalıdır. Programdan kapak ve içi için farklı iki rapor seçilir ancak basım yöntemi aynıdır.

Karne Kapağının Basımı İçin:

1. **Yıl Sonu Raporları / Karneler** menüsünden **Karne (Arka Yüz).PDF** 'i seçin.
2. Ön sorgu ekranında **Baskılı Form** seçeneği ([]) **boş olmalıdır**.
3. Karneler **Acrobat Reader**'da görüntülendikten sonra **Print** (Yazdır) menüsüne geçin (ana menüde yazıcı sembolünü tıklayarak veya CTRL+P tuşlarına basarak).
4. Print menüsünde, **Page Scaling** (Sayfa Ölçeği) seçeneği **None** olmalıdır. <Şekil A>
Hemen altındaki **Auto Rotate and Center** (Otomatik Döndür ve Ortala) seçeneği **işaretli olmalıdır**.

Karne İçinin Basımı İçin:

1. **Yıl Sonu Raporları / Karneler** menüsünden **Karne.PDF** 'i seçin.

Diğer işlemler Karne Kapağının Basımı ile aynıdır.

